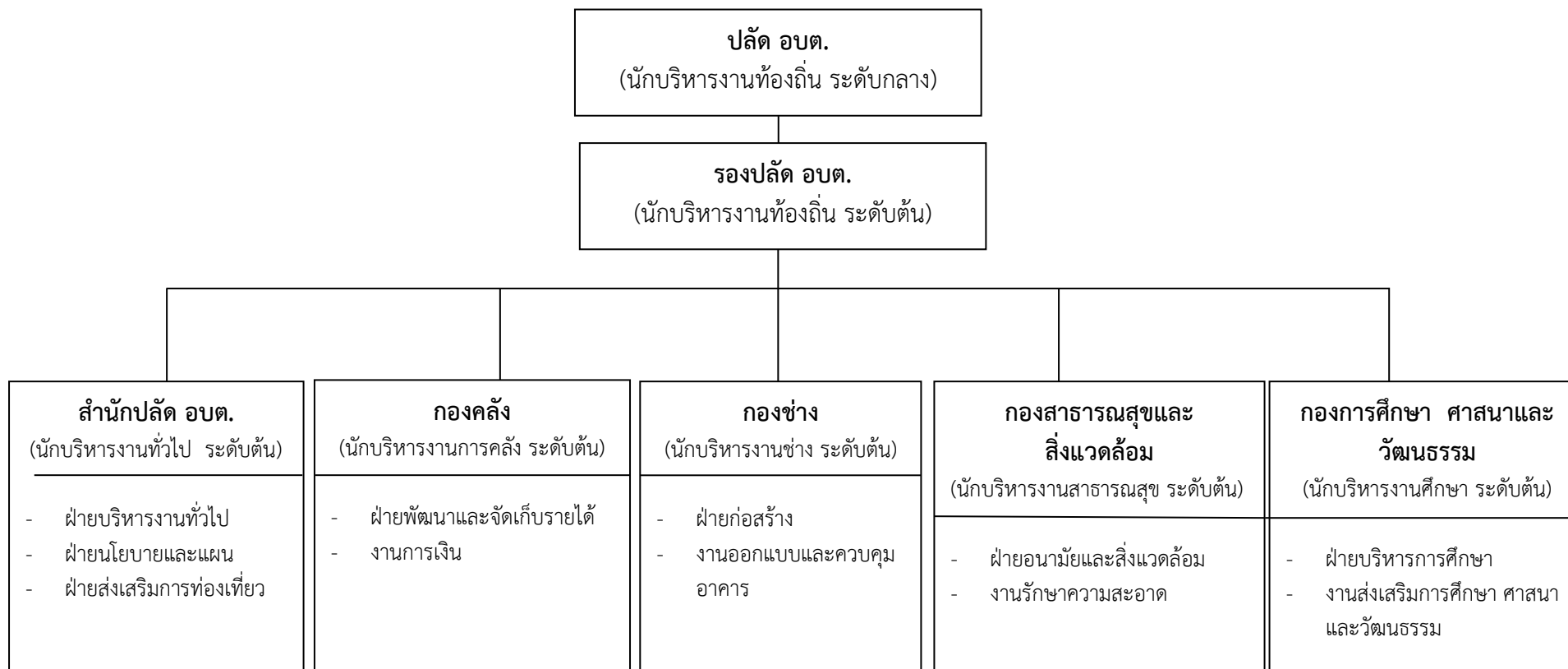


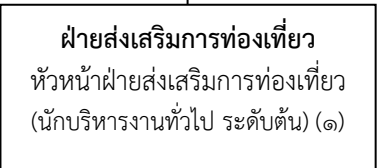
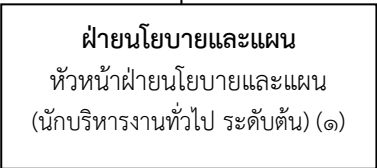
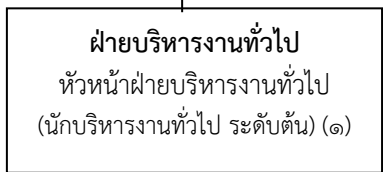
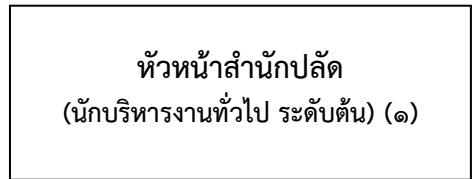
๑๐. แผนภูมิโครงสร้างส่วนราชการตามแผนอัตรากำลัง ๓ปี

กรอบโครงสร้างส่วนราชการของ อบต.(เดิม)



ระดับ	บริหารท้องถิ่น			อำนาจการ			วิชาการ				ทั่วไป			ครูและบุคลากรทางการศึกษา			ลูกจ้างประจำ	พนักงานจ้าง		รวมทั้งสิ้น
	สูง	กลาง	ต้น	สูง	กลาง	ต้น	เชี่ยวชาญ	ชำนาญการพิเศษ	ชำนาญการ	ปฏิบัติการ	อาวุโส	ชำนาญงาน	ปฏิบัติงาน	ค.ศ.๒	ค.ศ.๑	ครูผู้ช่วย		ตามภารกิจ	ทั่วไป	
จำนวน (คน)	-	๑	๑	-	-	๑๒	-	-	๒	๔	-	๓	๓	-	๒	-	๑	๑๓	๑๖	๕๘

โครงสร้างสำนักปลัด อบต.(เดิม)



- งานธุรการ
- งานการเจ้าหน้าที่
- งานสวัสดิการสังคม
- งานพัฒนาชุมชน
- งานป้องกันและบรรเทาสาธารณภัย

- งานนโยบายและแผน
- งานกฎหมายและคดี
- งานกิจการสภา

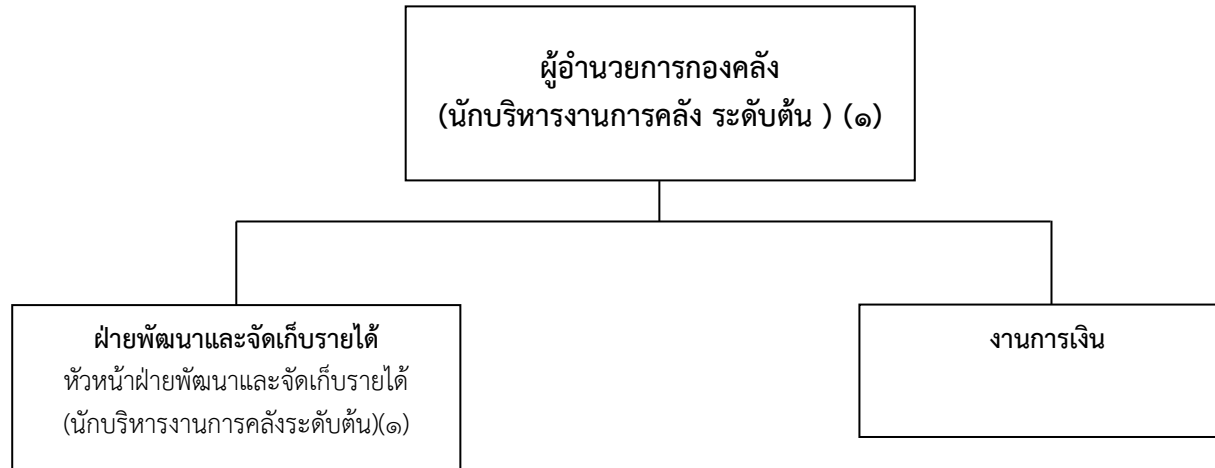
- งานส่งเสริมการท่องเที่ยว

- นักพัฒนาชุมชนปฏิบัติการ (๑)
- นักวิเคราะห์นโยบายและแผนชำนาญการ(๑)
- นักจัดการงานทั่วไปปฏิบัติการ/ชำนาญการ (๑)
- เจ้าพนักงานป้องกันและบรรเทาสาธารณภัยชำนาญงาน (๑)
- นิติกรปฏิบัติการ/ชำนาญการ (๑)
- เจ้าพนักงานธุรการชำนาญงาน (๑)
- ผู้ช่วยนักพัฒนาชุมชน (๑) (พจ.ตามภารกิจ) - ผู้ช่วย จพง.ธุรการ (๑) (พจ.ตามภารกิจ)

- คนงานทั่วไป (๑๐) (พจ.ทั่วไป)

ระดับ	บริหารท้องถิ่น			อำนวยการ			วิชาการ				ทั่วไป			ครูและบุคลากรทางการศึกษา			ลูกจ้างประจำ	พนักงานจ้าง		รวมทั้งสิ้น
	สูง	กลาง	ต้น	สูง	กลาง	ต้น	เชี่ยวชาญ	ชำนาญการพิเศษ	ชำนาญการ	ปฏิบัติการ	อาวุโส	ชำนาญงาน	ปฏิบัติงาน	ค.ศ.๒	ค.ศ.๑	ครูผู้ช่วย		ตามภารกิจ	ทั่วไป	
จำนวน (คน)	-	-	-	-	-	๔	-	-	๑	๓	-	๒	-	-	-	-	-	๒	๑๐	๒๒

โครงสร้างองค์กร(เดิม)

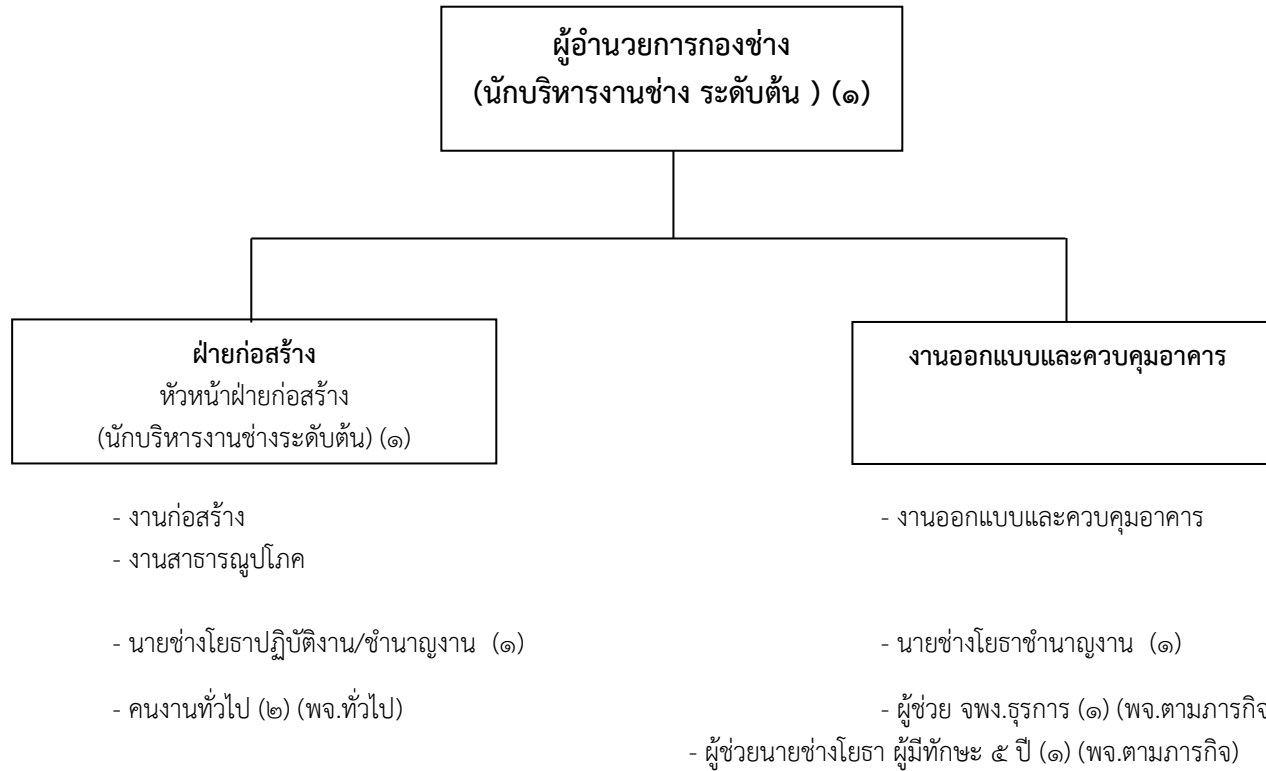


- งานทะเบียนทรัพย์สินและพัสดุ
- งานพัฒนาและจัดเก็บรายได้
- งานภาษีอากร ค่าธรรมเนียมและค่าเช่า
- นักวิชาการคลังปฏิบัติการ/ชำนาญการ (๑)
- เจ้าพนักงานจัดเก็บรายได้ปฏิบัติงาน/ชำนาญงาน (๑)
- เจ้าพนักงานพัสดุปฏิบัติงาน/ชำนาญงาน (๑)
- ผู้ช่วยนักวิชาการคลัง (๑) (พจ.ตามภารกิจ)
- ผู้ช่วย จพง.จัดเก็บรายได้ (๑) (พจ.ตามภารกิจ)
- ผู้ช่วย จพง.พัสดุ (๑) (พจ.ตามภารกิจ)

- งานรับเงินเบิกจ่ายเงิน
- งานจัดทำฎีกาเบิกจ่ายเงิน
- งานบัญชี
- ลูกจ้างประจำ ตำแหน่งเจ้าพนักงานการเงินและบัญชี (๑)
- ผู้ช่วย จพง.ธุรการ (๑) (พจ.ตามภารกิจ)

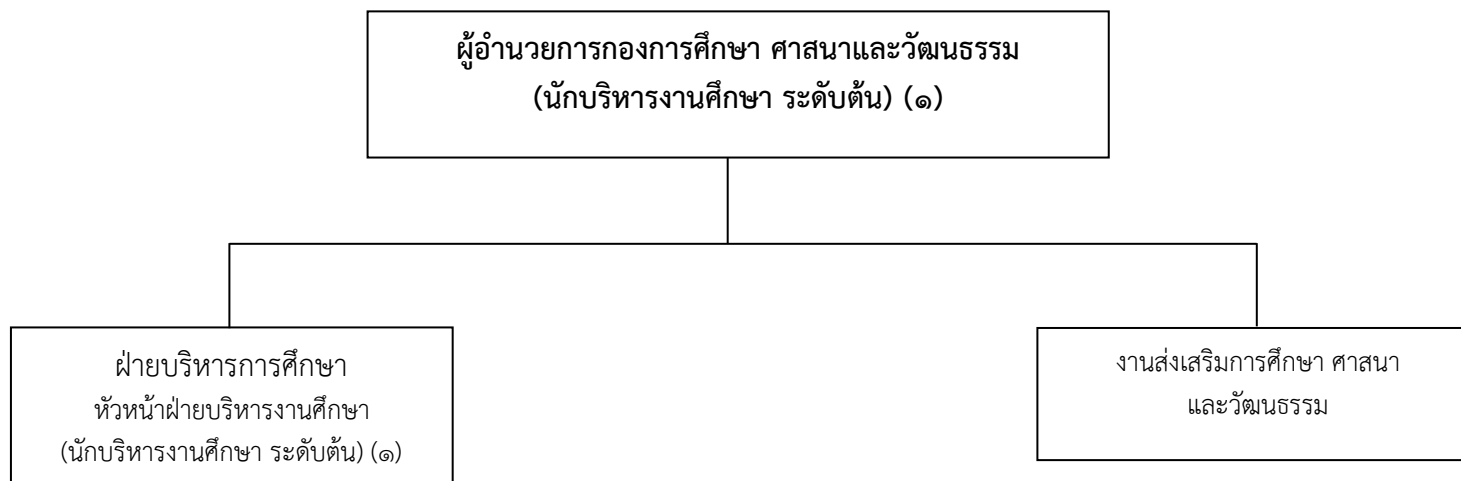
ระดับ	บริหารท้องถิ่น			อำนาจการ			วิชาการ				ทั่วไป			ครูและบุคลากรทางการศึกษา			ลูกจ้างประจำ	พนักงานจ้าง		รวมทั้งสิ้น
	สูง	กลาง	ต้น	สูง	กลาง	ต้น	เชี่ยวชาญ	ชำนาญการพิเศษ	ชำนาญการ	ปฏิบัติการ	อาวุโส	ชำนาญงาน	ปฏิบัติงาน	ค.ศ.๒	ค.ศ.๑	ครูผู้ช่วย		ตามภารกิจ	ทั่วไป	
จำนวน (คน)	-	-	-	-	-	๒	-	-	-	๑	-	-	๒	-	-	-	๑	๔	-	๑๐

โครงสร้างกองช่าง(เดิม)



ระดับ	บริหารท้องถิ่น			อำนาจการ			วิชาการ				ทั่วไป			ครูและบุคลากรทางการศึกษา			ลูกจ้างประจำ	พนักงานจ้าง		รวมทั้งสิ้น
	สูง	กลาง	ต้น	สูง	กลาง	ต้น	เชี่ยวชาญ	ชำนาญการพิเศษ	ชำนาญการ	ปฏิบัติการ	อาวุโส	ชำนาญงาน	ปฏิบัติงาน	ค.ศ.๒	ค.ศ.๑	ครูผู้ช่วย		ตามภารกิจ	ทั่วไป	
จำนวน (คน)	-	-	-	-	-	๒	-	-	-	-	-	๑	๑	-	-	-	-	๒	๒	๘

โครงสร้างกองการศึกษา ศาสนาและวัฒนธรรม(เดิม)



- งานแผนงานและวิชาการ
 - งานกิจกรรมเด็กและเยาวชน
 - งานศูนย์พัฒนาเด็กเล็ก
 - ครู ค.ศ.๑ (๑)(บุคลากรครู)
 - ครู ค.ศ.๑ (๑)(บุคลากรครู)
 - ผู้ดูแลเด็ก (๕) (พจ.ตามภารกิจ)

- งานประเพณี ศาสนา ศิลปวัฒนธรรม

ระดับ	บริหารท้องถิ่น			อำนาจการ			วิชาการ				ทั่วไป			ครูและบุคลากรทางการศึกษา			ลูกจ้างประจำ	พนักงานจ้าง		รวมทั้งสิ้น
	สูง	กลาง	ต้น	สูง	กลาง	ต้น	เชี่ยวชาญ	ชำนาญการพิเศษ	ชำนาญการ	ปฏิบัติการ	อาวุโส	ชำนาญงาน	ปฏิบัติงาน	ค.ศ.๒	ค.ศ.๑	ครูผู้ช่วย		ตามภารกิจ	ทั่วไป	
จำนวน (คน)	-	-	-	-	-	๒	-	-	-	-	-	-	-	-	๒	-	-	๕	-	๙